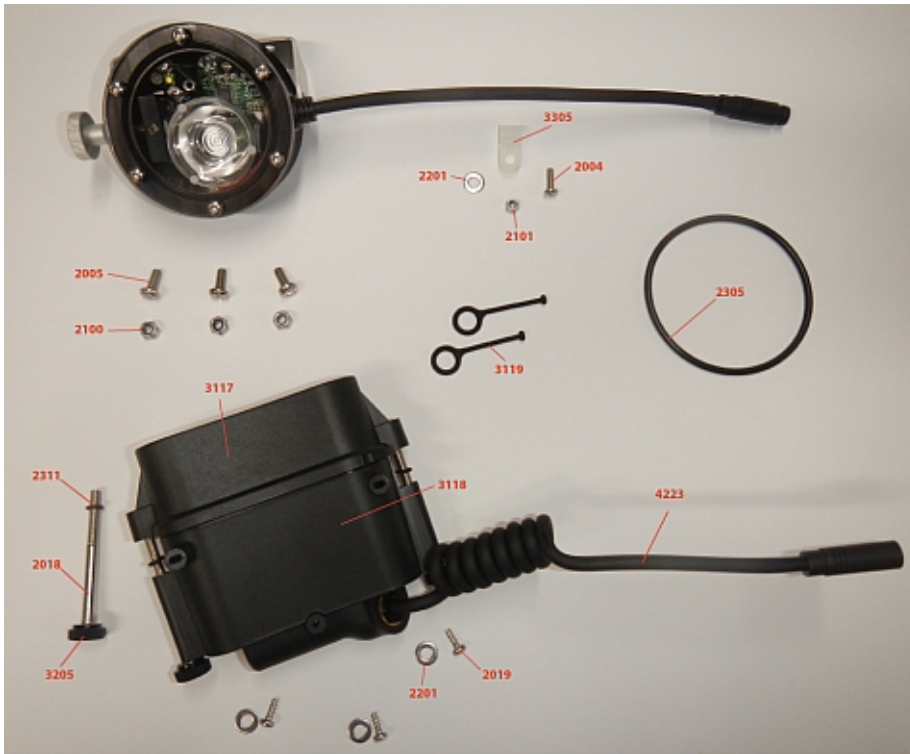


# SCURION® - Montageanleitung



Das Montageset umfasst:

- 3 kürzere Schrauben zur Fixierung des Lampenhalters auf dem Helm,
- 3 kürzere Schrauben mit Unterlagsscheiben für die Befestigung des Akkugehäuses,
- 1 Halterung aus Plastik mit einer entsprechenden Schraube für die Fixierung des Lampenkabels.
- 1 Ersatzdichtung (O-ring),
- 1 Verliersicherung für den Gehäusedeckel + 1 Ersatz.

Wir empfehlen, das Lampenkabel im Innern des Helmes zu verlegen. Auf diese Art ist der Stecker gut geschützt.



Vorbereitete Bohrungen für den Lampenhalter



Fertig montierter Lampenhalter



So wird der Deckel gesichert...