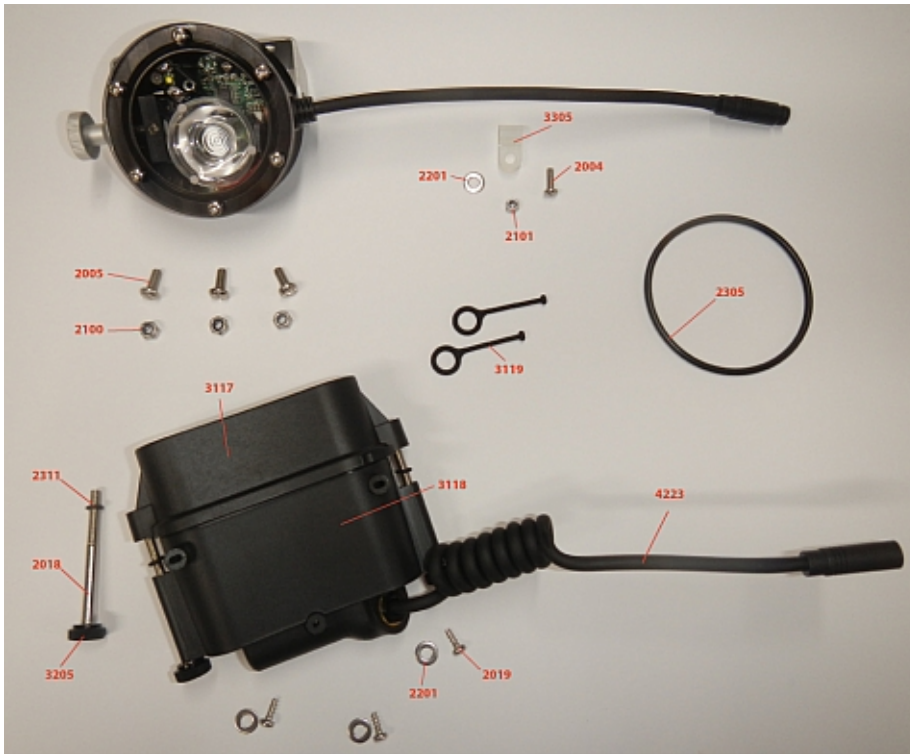


SCURION® - Guide d'assemblage set 'basic'



Le set d'assemblage contient :

- 3 vis courtes avec écrous pour la fixation du support de la lampe sur le casque,
- 3 vis courtes avec rondelles plates pour la fixation du boîtier à batterie sur le casque,
- 1 guide en plastique avec leurs vis pour la fixation du câble de la lampe.
- 1 joint o-ring de réserve pour le boîtier à accu,
- 1 vis de réserve idem,
- 1 connecteur en plastique pour sécuriser le couvercle du boîtier à accu + 1 de réserve.

Nous recommandons de faire passer le câble de lampe à l'intérieur du casque. Ainsi le connecteur est bien protégé.



Préparation des trous pour le support de la lampe



Support fixé

Comment sécuriser le couvercle du boîtier à accu...

