

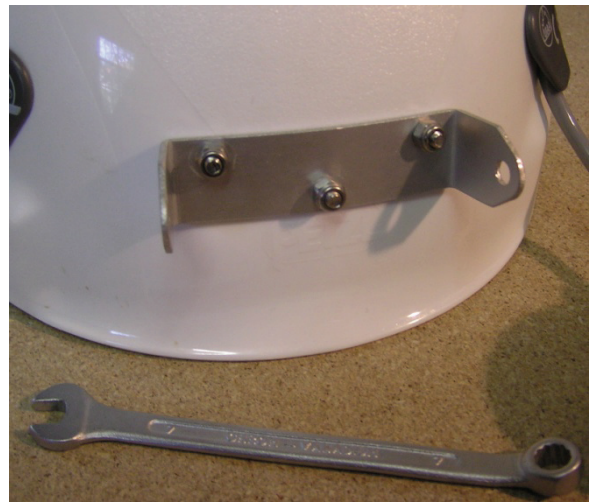


Le set d'assemblage contient:

- 2 paires de vis longues (25mm et 30mm) pour la fixation du boîtier accus,
- 3 vis courtes pour la fixation du support de la lampe sur le casque,
- 2 guides en plastique avec leurs vis pour la fixation du câble de la lampe.



Préparation des trous pour le support de la lampe



Support fixé



Boîtier à accus (modules)

**La Scurion®-plongée est livrée éventuellement complètement installée et testée – c.à.d. que la lampe et le boîtier sont déjà branchés.**

**ATTENTION: ne pas démonter l'ensemble sinon vous perdez cette garantie!**