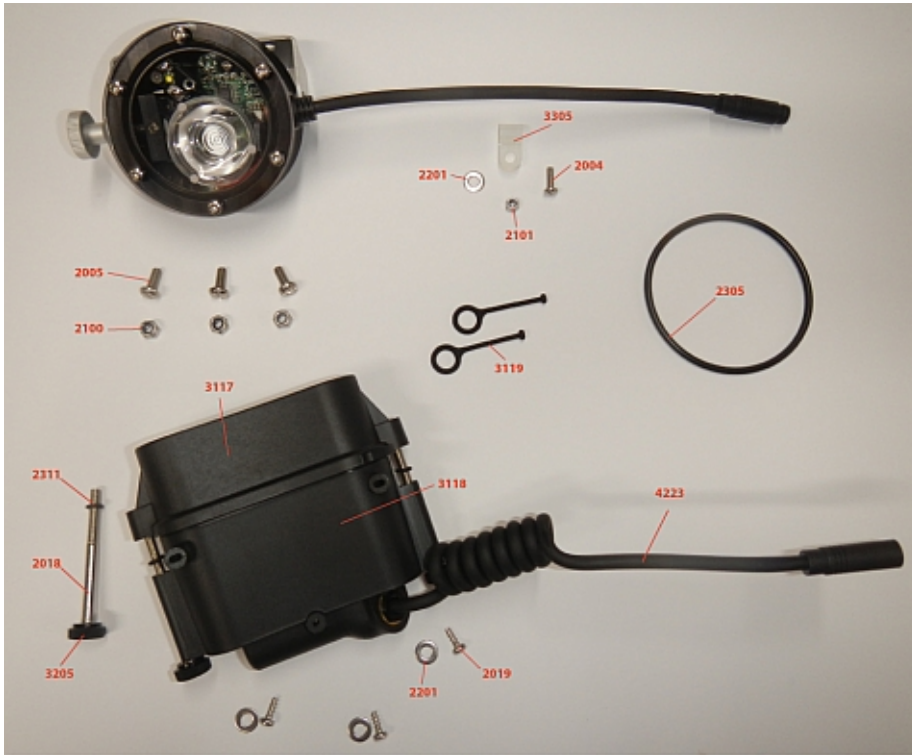


# SCURION® -安装指南



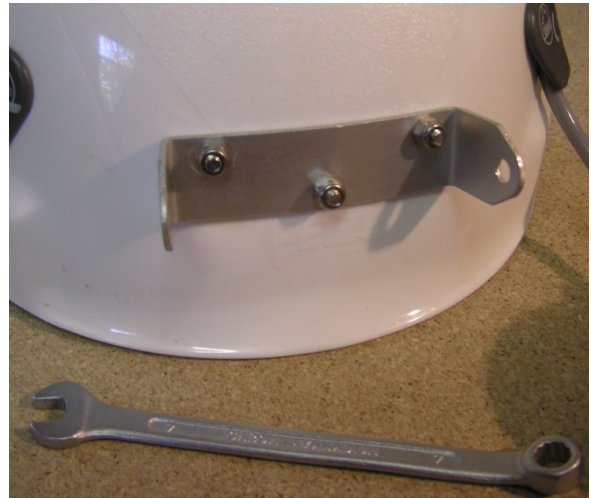
安装套件包括：

- 3 个较短的螺丝，用于将灯座固定在头盔上，
- 3 个较短的带板螺丝，用于固定电池盒，
- 1 个塑料固定件，带有相应的螺钉，用于固定灯电缆。
- 1 个用于电池仓的备用 O 圈密封件，
- 1 个电池仓备用螺丝，
- 1 个将盖子连接到电池仓的连接器 + 1 个备用件。

我们建议将灯电缆引至头盔内侧。这样连接器就得到了很好的保护。



预备在头灯支架上打洞

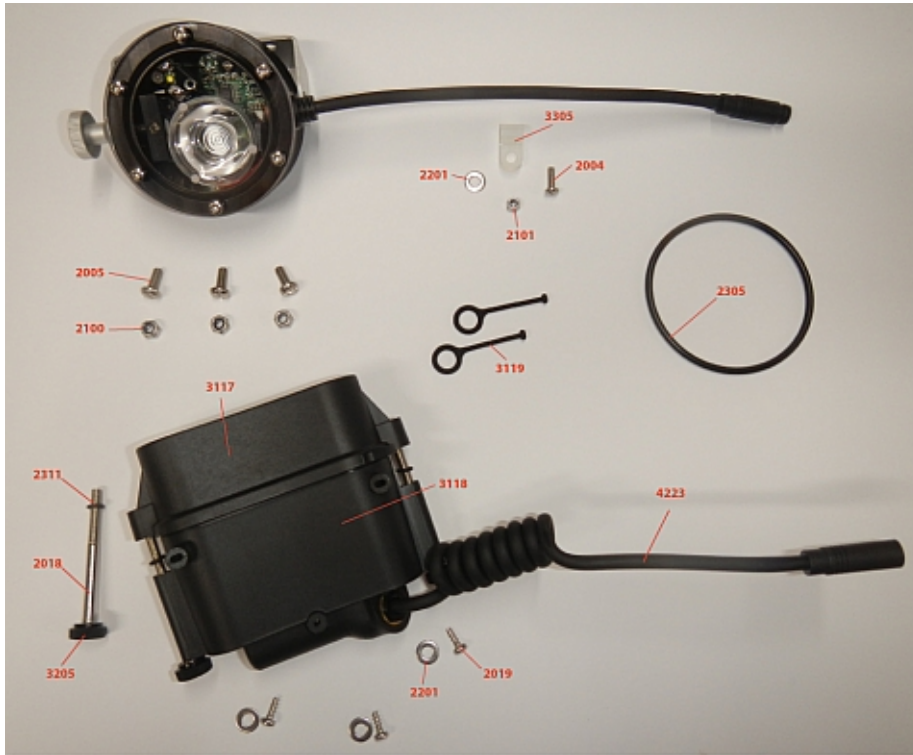


装好头灯支架



安装电池仓盖子的方法

# SCURION® -安装指南



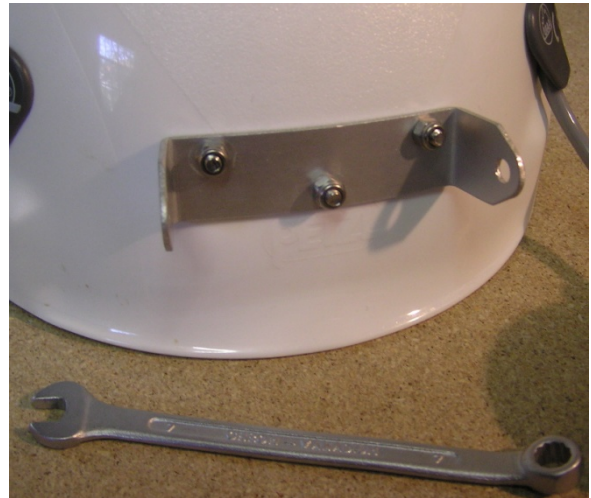
安装套件包括：

- 3 个较短的螺丝，用于将灯座固定在头盔上，
- 3 个较短的带板螺丝，用于固定电池盒，
- 1 个塑料固定件，带有相应的螺钉，用于固定灯电缆。
- 1 个用于电池仓的备用 O 圈密封件，
- 1 个电池仓备用螺丝，
- 1 个将盖子连接到电池仓的连接器 + 1 个备用件。

我们建议将灯电缆引至头盔内侧。这样连接器就得到了很好的保护。



预备在头灯支架上打洞



装好头灯支架



安装电池仓盖子的方法