

SCURION® - Montage Handleiding



Deze montage set bevat:

- 2 langere schroeven voor het vastzetten van de batterijhouder,
- 3 kortere schroeven voor het bevestigen van de lamphouder op de helm,
- 2 plastic clips met schroeven voor het vastzetten van de kabel.

Wij adviseren de kabel langs de binnenkant van de helm te leiden. Anders kunt u natuurlijk de twee meegeleverde plastic clips gebruiken om de kabel aan de buitenrand van de helm te bevestigen.



Gaten, geboord voor de lamphouder



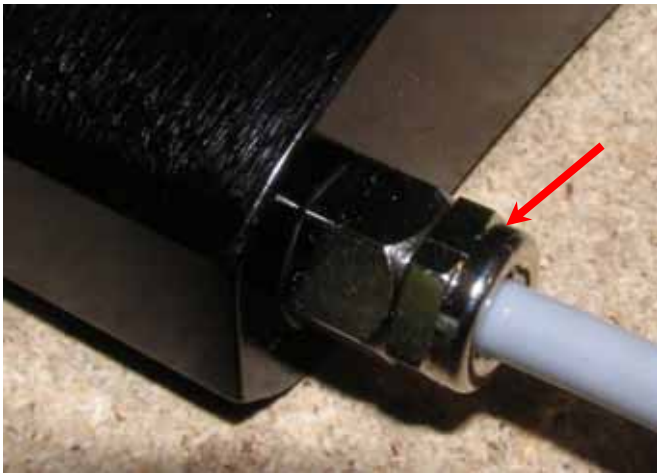
Bevestigde lamphouder



Batterijhouder



Bevestigde batterijhouder



Uw Scurion® is waarschijnlijk geheel samengevoegd geleverd – bijv. lamp en batterijhouder zijn met elkaar verbonden.

Om de kabel door de helm te kunnen leiden moet deze eerst van de batterijhouder losgemaakt worden. Schroef daartoe simpelweg de buitenste ring los (pijl). Vervolgens kan de kabel worden uitgetrokken.

(LET OP i.v.m. waterdichtheid) Controleer bij het weer in elkaar zetten dat deze doorvoer goed zit (schroef met gevoel, niet met kracht).



De connector aan de kabel kan worden afgenomen, maar **(LET OP!)** markeer de polariteit van de connector.

De twee metalen lipjes kunnen nu voorzichtig (!) en niet te diep ingedrukt worden (bijv met een pincet) – De draden komen nu één voor één los.



De kabel kan nu gemakkelijk door een gaatje in de helm worden gevoerd. In sommige modellen helmen hoeft niet eens geboord te worden (zie voorbeeld).



Deze foto geeft een idee hoe de kabel bevestigd kan worden, zonder dat er een kwetsbare, lange lus ontstaat.

De nieuwste batterijhouders hebben de kabeldoorvoer aan de zijkant en genoeg ruimte binnenin om overtollige kabellengte te kunnen herbergen!

Bij problemen helpen wij graag → neem contact op via het forum of per email!

www.scurion.ch